



3DL

BOUWKUNDIG & 3D TEKENWERK

www.3dl.nl

tel 06 4530 6528

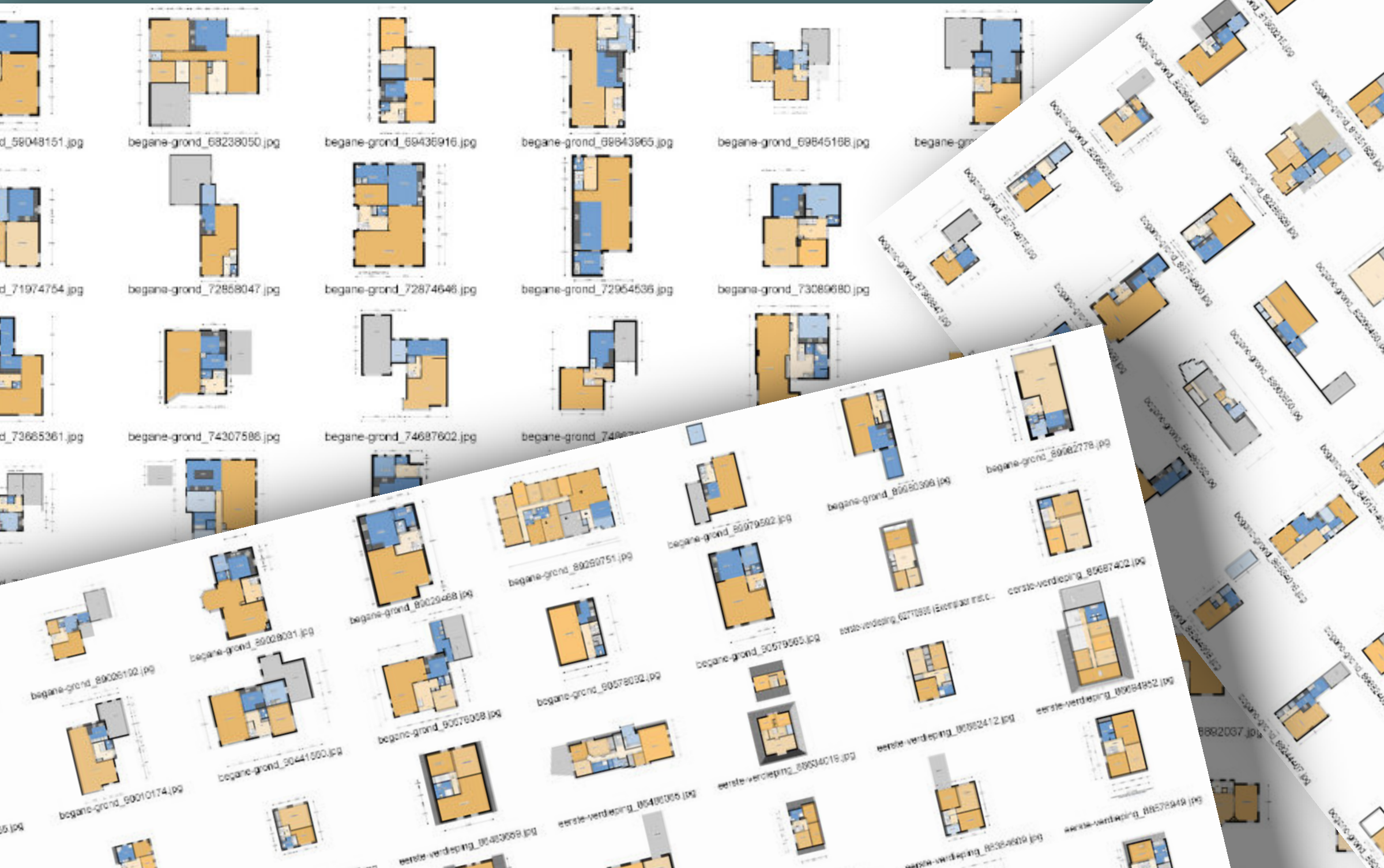
kvk 70482373

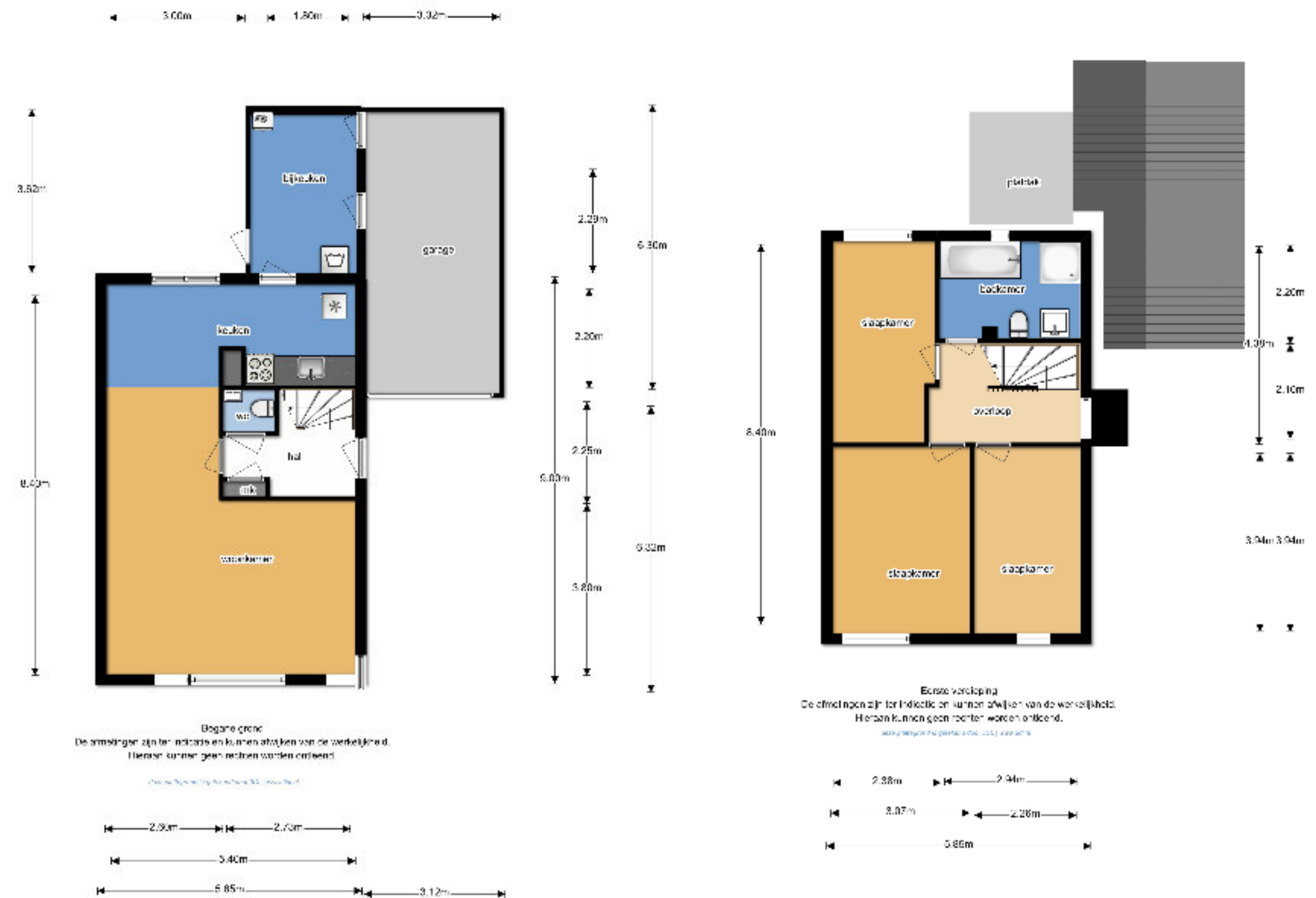
t Spiek 54

9411 KW Beilen

woningmarketing

plattegronden en
3D interieur impressies





floorplanner plattegrond

BASIS

- tot 3 verdiepingen
- jpg afbeeldingen 2800x2100 pixels
- hoofdmaatvoering binnenwanden
- FML bestand
- basiskleuren
- exclusief meubels
- online 3d weergave mogelijk, niet altijd kloppend
- vanaf € 24,- excl BTW voor drie verdiepingen*

*bij afname van >100 adressen per jaar

floorplanner plattegrond UITGEBREIDE VERSIE

- tot 3 verdiepingen
 - jpg afbeeldingen 2800x2100 pixels
 - hoofdmaatvoering binnenwanden
 - FML bestand
 - kleuren naar wens
 - inclusief meubels
 - 3D bovenaanzicht impressie
 - online 3d weergave mogelijk
 - vanaf € 40,- excl BTW voor drie verdiepingen*
- *bij afname van >100 adressen per jaar



3d interieur impressie

- prijs op aanvraag



Prijslijst en staffelprijzen

alle genoemde prijzen zijn exclusief BTW

afname per:	1 (eenmalig)	>50 per jaar	>100 per jaar
-basis versie	€ 35,-	€ 28,-	€ 24,-
-uitgebreide versie	€ 60,-	€ 50,-	€ 40,-

Voorwaarden

- De prijzen in deze prijslijst zijn geldig tot 31 december 2020.
- Deze prijslijst heeft alleen betrekking op het maken van floorplanner plattegronden van woningen. De prijzen van gebouwen met een andere gebruiksfunctie zijn op aanvraag te verkrijgen.
 - De floorplanner plattegronden worden uitgewerkt met een vlakke vloer en rechte wanden. Dit betekent dat de wanden van elke verdieping in het 3D perspectief 2,8 m1 hoog getekend worden. Ook bij woningen met bijvoorbeeld een zadelkap of een wolfskap. Schuine dakvlakken worden niet weergegeven in de 3D weergave.
 - De kozijnen worden getekend met een vaste hoogte en een variabele breedte. De keuze van de kozijnverdeling bij kozijnen met meerdere glasvlakken is beperkt tot de bibliotheek zoals deze door floorplanner wordt aangeboden.
 - Het uitwerken van de juiste draairichting van deuren wordt in bovengenoemde prijspakketten niet standaard aangeboden maar kan op aanvraag tegen meerprijs worden uitgewerkt. Als de draairichting op de onderleggers is aangegeven tekenen we de deuren wel in de juiste draairichting
 - Bij het maken van de floorplanners gaan we er van uit dat de opdrachtgever duidelijke onderleggers verstrekt. Dit kan een bouwkundige tekening zijn of een op schaal getekende schets voorzien van maatvoering.
 - De floorplanner prijzen zijn gebaseerd op woning tot 150 m²
 - Alle prijzen en informatie in deze prijslijst is onder voorbehoud van schrijf en typefouten.